



COMUNE DI STIO

Provincia di Salerno

MESSA IN SICUREZZA DELL'ABITATO DI GORGA DAL RISCHIO IDROGEOLOGICO

S.I.G.E.A Soc. Cooperativa

Data: Dicembre 2021	Località Trohe s.p.a. 84075 Stio (SA) P.Iva 05427080659	Elabor.	Verif.	Approv.
Riferimenti:		Distinta materiale n°		
Progettisti RTP: Ing. Maria Rosaria Reielli (Capogruppo) Ing. Pasquale Trotta Ing. Antonio Trotta Arch. Leopoldo Lillo Geom. Gennaro Infante Geol. Luigi Lillo		Attività di supporto scientifico CUGRI-CONSORZIO INTER-UNIVERSITARIO PER LA PREVENZIONE E PREVISIONE GRANDI RISCHI UNIVERSITA' DI SALERNO Direttore Prof. Domenico Guida		
Cliente Via Trohe s.p.a. Com. di Stio		Scala:	Foglio di	
Tavola: Documentazione fotografica con punti di scatto - Torr. Gorga			Disegno n° : 3.2	
Documenti di proprietà Comune di Stio		Diritti tutelati a termine di legge		

3.2
27/12/2021
COMUNE DI STIO (SA) P.I.C. 2021





COMUNE DI STIO
Provincia di Salerno

**MESSA IN SICUREZZA
DELL'ABITATO DI GORGA
DAL RISCHIO IDROGEOLOGICO**

Data:	Dicembre 2021	Elabor.	Verif.	Approv.
Riferimenti:	Distinta materiale n°			
Progettisti RTP:	Attività di supporto scientifico			
Ing. Maria Rosaria Reielli (Capogruppo) Ing. Pasquale Trotta Ing. Antonio Trotta Arch. Leopoldo Lillo Geom. Gennaro Infante Geol. Luigi Lillo	<small>COSE - CONSIGLIO INTER-UNIVERSITARIO PER LA PIANIFICAZIONE E PROTEZIONE CIVILE RISCHI UNIVERSITÀ DI SALERNO Direttore Prof. Domenico Guida</small>			
 <small>S.I.G.E.A. SOCIETÀ COOPERATIVA Via Firenze 13 84025 Stio (SA) C.F. P.0410547080653</small>	 <small>UNIVERSITÀ DI SALERNO</small>			
Cliente:	Amm. Com. di Stio	Scala:	Foglio di	
Tavola:	Documentazione fotografica con punti di scatto - Torr. Gorga		Disegno n° : 3.2	
Documenti di proprietà Comune di Stio		Diritti tutelati a termine di legge		

DOCUMENTAZIONE FOTOGRAFICA CON PUNTI DI SCATTO - TORR. GORGA

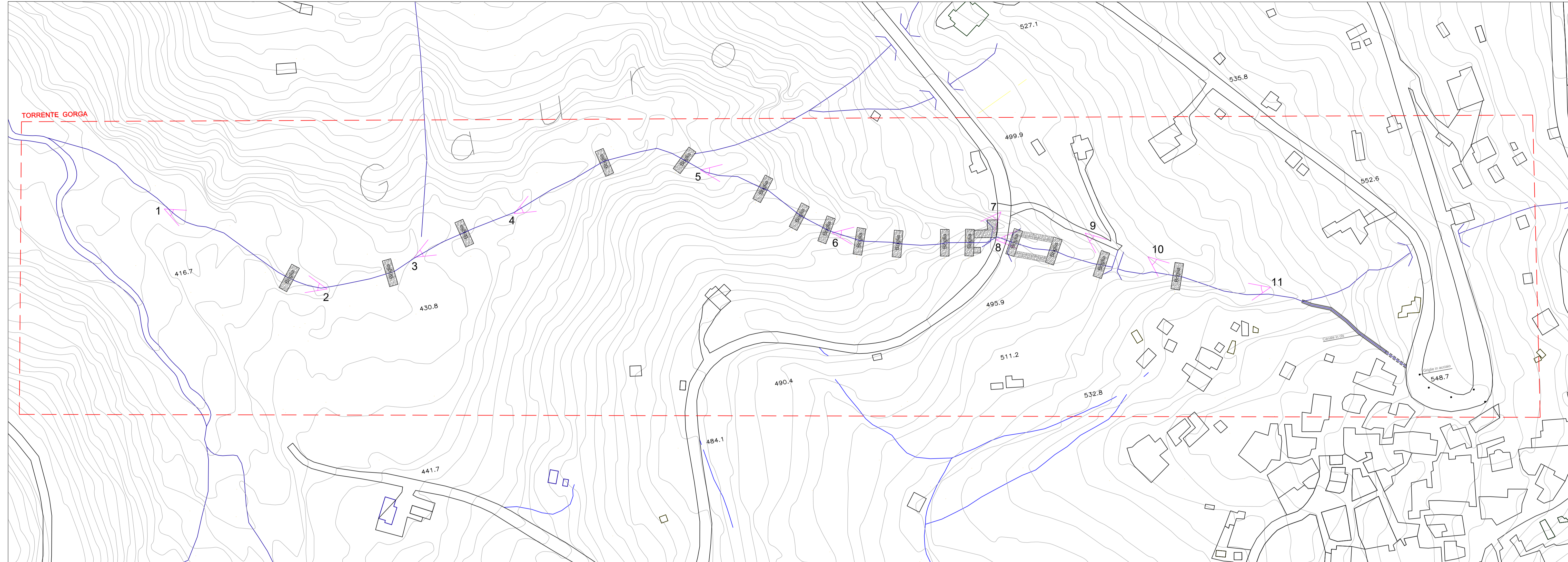


FOTO N. 1



FOTO N. 2



FOTO N. 3



FOTO N. 4



FOTO N. 5



FOTO N. 6



FOTO N. 7



FOTO N. 8



FOTO N. 9

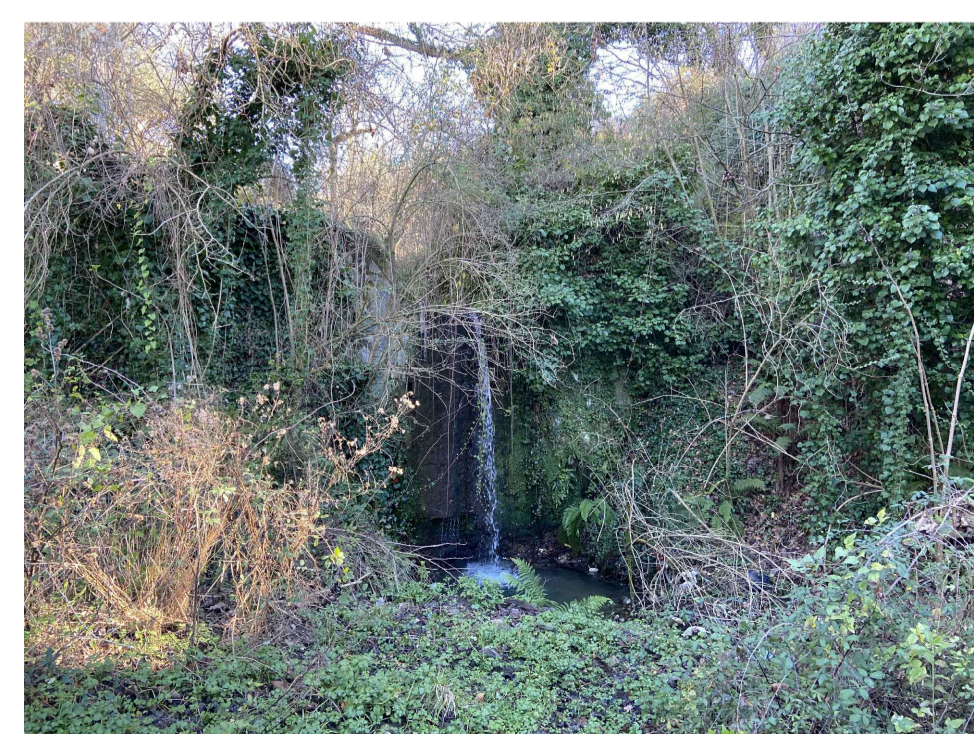


FOTO N. 10



FOTO N. 11

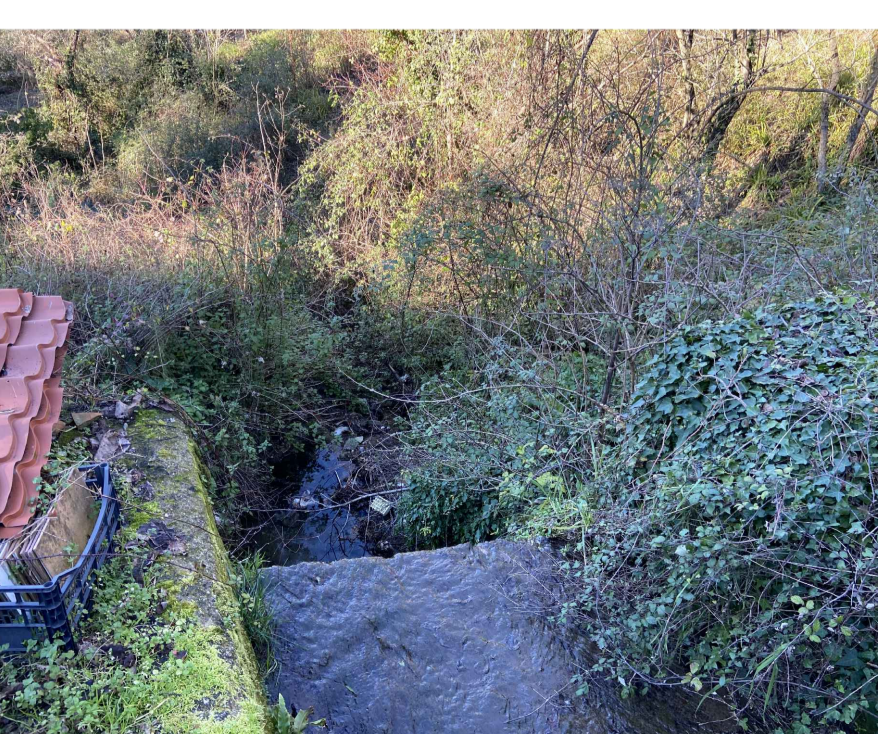


FOTO N. 12